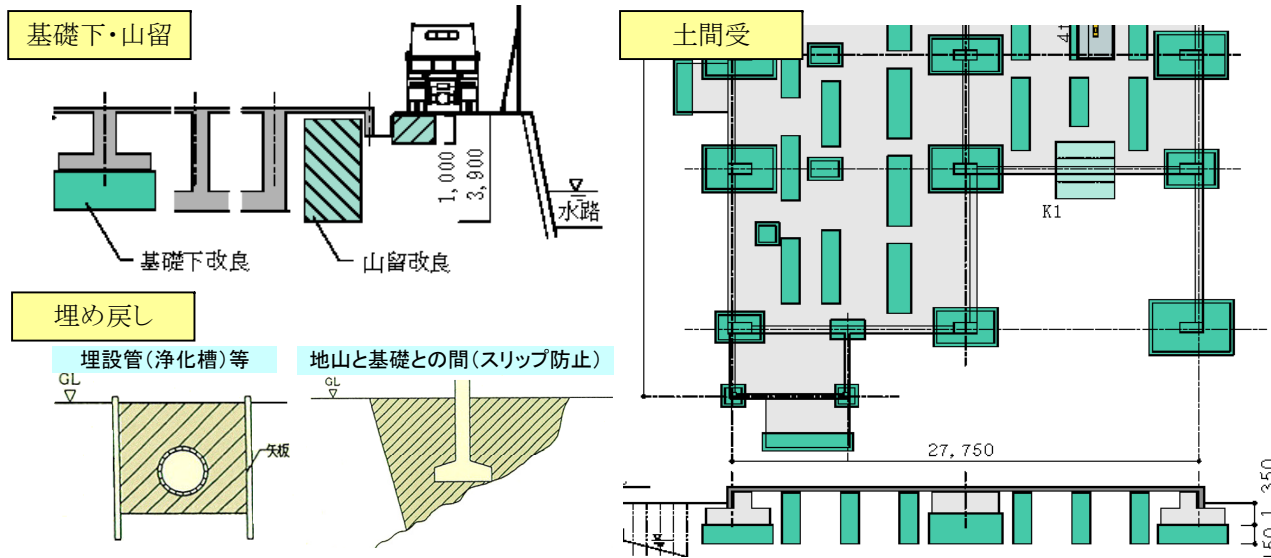


適応範囲

適応地盤	・砂質土、粘性土およびローム(腐植土は対象外とする) ・地下水位が高く崩壊の可能性がある砂質地盤
適応構造物	建築物および工作物の基礎地盤及び山留や通路などの仮設工事
改良最大面積	特になし
改良最大体積	特になし
改良最大深度	5.0m～8.0m程度(地山の状態による)

使用用途



営業案内

軸力とボーリングデータを頂ければ、
様々なプランの中から最適な
基礎の形状・工法・積算までを提案させていただきます。

◎構造物における基礎工事のコンサルティング

- コストダウン
 - 工期の短縮
 - 利便性
- を可能にした設計を提案いたします。

◎地盤調査

- スウェーデン式サウンディング試験*
- 平板載荷試験*

◎基礎工事の施工と施工管理

- 地盤改良工事
 - ・・・エルマッド工法、エルマッドS工法
 - エルマッドII工法、浅層混合処理工法、
 - エルコラム工法、エルビーズ工法*、
 - 柱鋼管杭打ち工法*

※*は本社からの施工(調査)となります。

株式会社 エルフ

<http://www.elf-inc.co.jp/>

■ 本 社

〒761-0102 香川県高松市新田町甲2087番地1
TEL:087-843-1514 FAX:087-843-1781
E-mail:welcome@elf-inc.co.jp

■ 中 部 営 業 所

〒455-0813 愛知県名古屋市港区善進本町338番地
TEL:052-382-2321 FAX:052-382-2322
E-mail:nagoya@elf-inc.co.jp

■ 宇 都 宮 出 張 所

〒321-0139 栃木県宇都宮市若松原2丁目14-19
TEL:028-655-6933 FAX:028-688-3458
E-mail:utsunomiya@elf-inc.co.jp

◆グループ会社◆

- 北陸地業 株式会社 (地盤改良施工・管理)
〒920-0802 石川県金沢市三池町14番地
TEL:076-255-0071 FAX:076-255-0073

流動化処理土を用いた基礎工法

エルマッドII工法

特許番号 第2783525号



株式会社 エルフ

流動化処理土を用いた基礎工法 「エルマッドⅡ工法」

概要

エルマッド工法は建設発生土に泥水(または水)とセメント等の固化材を加えて、混合してできる安定処理土を用い建築基礎、構造物の裏込め、狭い空間の埋め戻し及び充填等に締め固めを必要とせず、固化材の添加量などを調節することにより打設養生後の強度を任意で設定できる工法です。

特長

1. 残土処分費、埋め戻し土購入費の削減ができる
2. 硬化前は流動性を持つので、狭い空間にも容易に充填できる
3. 配合を調節することにより必要とする強度が得られる
4. 在来工法に比べ工期の短縮が図れる

施工工程

●トンパック使用(粉体仕様)の場合

◆ トンパック ◆

●プラント使用(スラリー仕様)の場合

◆ プラント ◆

これからの建設業界における建設発生土の

有効利用を可能にした画期的な工法です

攪拌混合装置・品質管理

